

## 7. Обслуживание светильника

7.1. При загрязнении протереть мягкой, влажной салфеткой (Важно! Светильник должен быть отключён от сети электропитания). Дополнительного обслуживания не требуется.

## 8. Гарантийные обязательства

8.1. 6.1. Гарантийный срок эксплуатации светильника составляет 36 месяцев со дня продажи покупателю, но не более 40 месяцев со дня выпуска предприятием-изготовителем.

8.2. При отсутствии штампа магазина или торгующей организации срок гарантии исчисляется со дня выпуска изделия изготовителем, который указывается в настоящем паспорте.

8.3. При несоблюдении правил хранения и транспортирования организациями – посредниками, предприятие изготовитель не несет ответственности перед конечными покупателями за сохранность и качество продукции.

8.4. Для ремонта светильника в период гарантийного срока требуется предоставить акт рекламации с указанием условий, при которых была выявлена неисправность, фотографии светильника на месте эксплуатации до момента демонтажа и предъявить само изделие с паспортом предприятию-изготовителю или официальному представителю.

8.5. К гарантийному ремонту подлежат изделия, не имеющие механических повреждений, при сохранении защитных наклеек и пломб предприятия-изготовителя.

## 9. Утилизация

9.1. По истечении срока службы светильники необходимо разобрать на детали, рассортировать по видам материалов и утилизировать как бытовые отходы. Светильники с истекшим сроком службы относятся к V классу опасности отходов (практически неопасные отходы) в соответствии с Приказом Министерства природных ресурсов РФ от 15.06.2001 года № 511.

Продавец \_\_\_\_\_

Дата продажи « \_\_\_\_\_ » \_\_\_\_\_ 20 \_\_\_\_\_ г.

м.п.

Дата изготовления

Технический контроль

### Изготовитель

ООО «ДИОЛАЙТ», 445030, Россия, г. Тольятти, ул. Коммунальная, 24, стр. 1

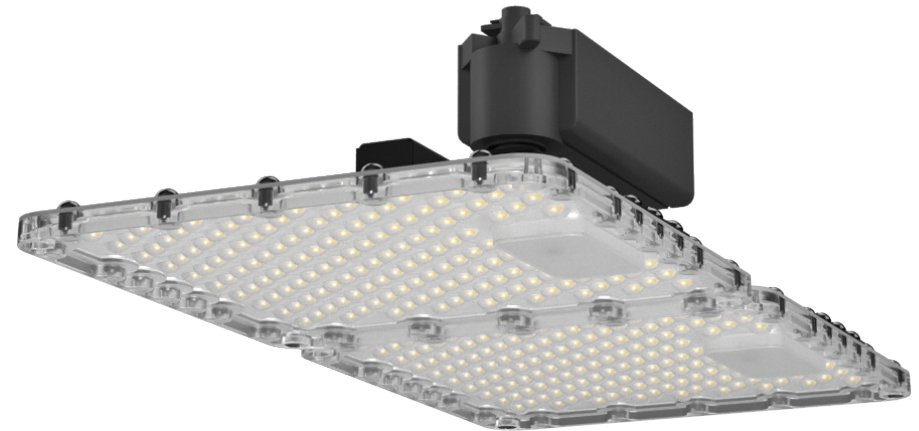
Телефон +7(8482)556-757

[www.diolight.ru](http://www.diolight.ru)

[info@diolight.ru](mailto:info@diolight.ru)



## Паспорт Руководство по эксплуатации светодиодного светильника Серии Ритейл



Ритейл-Х2-Track-2-4TRA-80-В-Х-ХХ

## 1. Введение

Настоящий паспорт, совмещенный с руководством по эксплуатации и установке, предназначен для изучения и технической эксплуатации светодиодного светильника серии Ритейл (далее по тексту – «Светильник»). Трековый светодиодный светильник предназначен для организации локального освещения в торговых, демонстрационных, офисных, жилых и других помещениях. Каждый трековый светильник имеет свои уникальные особенности. И какой-то из них подходит для решения Вашей задачи наилучшим образом. Собрав трековую систему один раз, в дальнейшем можно самостоятельно настраивать, добавлять или перемещать светильники. Для каждой задачи подойдет свой светильник, с индивидуальными параметрами, основные это – цвет корпуса, мощность, угол рассеивания света, и температура свечения. В серии представлены модификации со специально разработанными спектрами для качественного освещения различных групп товаров: рыба, мясо, хлеб и т. д.

Светильники разработаны с применением инновационной технологии DIRECT COOLING, что позволило поднять светоотдачу и снизить вес световых приборов. Для создания необходимой световой среды оснащаются вторичной оптикой, выполненной из оптически стабилизированного поликарбоната. Гибкая система компоновки позволяет производить светильники необходимой мощности в диапазоне от 25 Вт до 55 Вт. Светильник изготовлен на основе светодиодов компании Samsung или аналогов. Корпус выполнен из алюминия и покрыт высококачественной порошковой краской белого или черного цвета. Возможно исполнение под заказ, с индивидуальным цветом окраски.

## 2. Характеристики

Напряжение питания переменного тока, В \_\_\_\_\_ от 176 до 264

Частота, Гц \_\_\_\_\_ 50

Коэффициент мощности драйвера,  $\lambda$  \_\_\_\_\_  $\geq 0,95$

Коэффициент пульсации светового потока, % \_\_\_\_\_  $< 3\%$

Индекс цветопередачи CRI, не менее \_\_\_\_\_ 95

Потребляемая мощность, Вт, не более \_\_\_\_\_  60  80

Марка светодиода \_\_\_\_\_ 2835

Общий световой поток светильника\*, Лм \_\_\_\_\_  6480  8240

Температура света, К \_\_\_\_\_ 2400

Тип КСС (на выбор) \_\_\_\_\_  7  15  30  60  90  120  110\*27  127\*92  139\*69

Габаритные размеры, В×Д×Ш, мм \_\_\_\_\_ 391x195x125

Масса, кг \_\_\_\_\_ 2TRA - 1,2 / 4TRA - 1,3

Температура эксплуатации\*, °С \_\_\_\_\_ -30 до +40

Устойчивость к микросекундным импульсам, В\_3500

Степень защиты светодиодного модуля \_\_\_\_\_ IP67

Вес брутто, кг \_\_\_\_\_ 2TRA - 1,4 / 4TRA - 1,5

Габаритные размеры упаковки, мм \_\_\_\_\_ 396x200x156

Цвет корпуса \_\_\_\_\_  черный  белый

\* Значения могут различаться на  $\pm 5\%$

## 3. Комплектация

Светильник светодиодный, шт \_\_\_\_\_ 1

Паспорт, шт \_\_\_\_\_ 1

Упаковка, шт \_\_\_\_\_ 1

## 4. Правила транспортировки и хранения

4.1. Изделия транспортируются в штатной транспортной таре любым видом транспорта при условии защиты их от механических повреждений и непосредственного воздействия атмосферных осадков.

4.2. Изделия в упаковке допускают хранение на стеллажах стопками не более 5 шт. в закрытых, сухих, отапливаемых помещениях, в условиях, исключающих воздействие на них влаги, нефтепродуктов и агрессивных сред, на расстоянии не менее одного метра от отопительных и нагревательных приборов.

## 5. Правила монтажа и меры безопасности

5.1. Запрещается монтировать / демонтировать светильник при подключенном напряжении.

5.2. Запрещается эксплуатирование светильника без защитного заземления.

5.3. Регулярно проверяйте электрические соединения и целостность электропроводки.

Присоединение светильника к поврежденной электропроводке запрещено.

5.4. Перед установкой убедитесь в напряжения питающей сети и соответствующем монтаже шинпровода при 3-х фазном подключении.

5.5. Запрещается разбирать и ремонтировать светильник.

5.6. Монтаж светильника должен производить электрик, имеющий разрешение на данный тип работ.

### 5.5. Руководство по установке:

5.5.1. Обесточьте сеть.

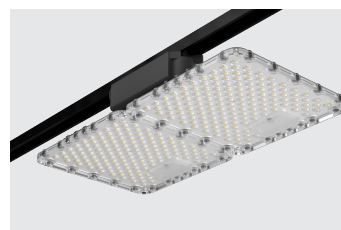
5.5.2. Визуально осмотреть светильник на предмет механических повреждений.

5.5.3. Подготовьте крепление к монтажу.

5.5.4. Установка светильника осуществляется на трехфазный или однофазный трек серии LGD с шиной 4TRA и 2TRA, что позволяет легко менять конфигурацию освещения, свободно перемещая светильник-доль шины трека. Светильник готов к эксплуатации.

5.5.5. Включите сеть.

## 6. Способы крепления светильника



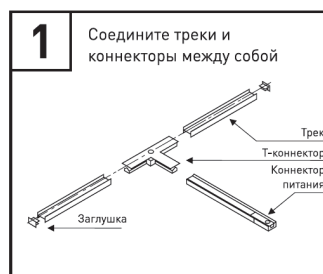
1. Соедините треки между собой при помощи коннекторов, если это необходимо.

2. Закрепите треки в месте установки.

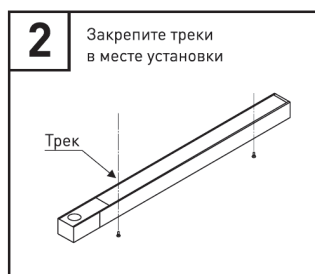
3. На коннекторе питания открутите винт и снимите крышку. Подсоедините провода, подводящие питание, к винтовым клеммам согласно рисунку. Используйте соответствующий кабель, согласно фазировке соединения. Обязательно подключите защитное заземление к клемме «GND»

4. Переведите рычажный фиксатор светильника в положение «открыто» и вращающийся переключатель в положение «OFF». При этом контактные пластины должны убраться внутрь корпуса адаптера.

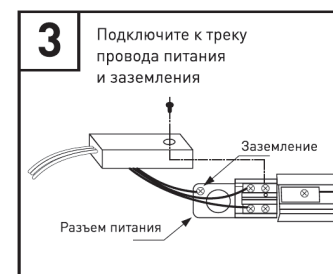
5. Подайте питание на трек, согласно фазировке и номеру, указанному на вращающемся переключателе



1 Соедините треки и коннекторы между собой



2 Закрепите треки в месте установки



3 Подключите к треку провода питания и заземления



4 Переведите вращающиеся фиксаторы в положение «открыто»



5 Установите светильник в трек



6 Переведите вращающиеся фиксаторы в положение «закрыто»